

Dépistage du patient insuffisant rénal à l'officine: création et mise en place d'un outil

T Monnot, F Qualin, C Pourcelot, B Gérard, D Bichard, J Berthou-Contreras, S Limat
Pôle pharmaceutique - Centre Hospitalier Universitaire de Besançon

21^{èmes} Journées Franco-Suisse de Pharmacie Hospitalière

8-9 Mars 2018

Contexte & Objectif

- Patients insuffisants rénaux (IR) exposés à des risques iatrogènes importants

Polymédication, surdosage

- Pharmacie d'officine → lieu d'éducation et de sensibilisation du patient sur la gestion de son traitement et de sa fragilité

Dépistage = Sécurisation de la prise en charge



- Absence d'accès aux données biologiques

Identification des patients IR difficile

Contexte & Objectif

Identification des patients IR difficile



Proposition d'un outil d'aide au dépistage des patients insuffisants rénaux à l'officine

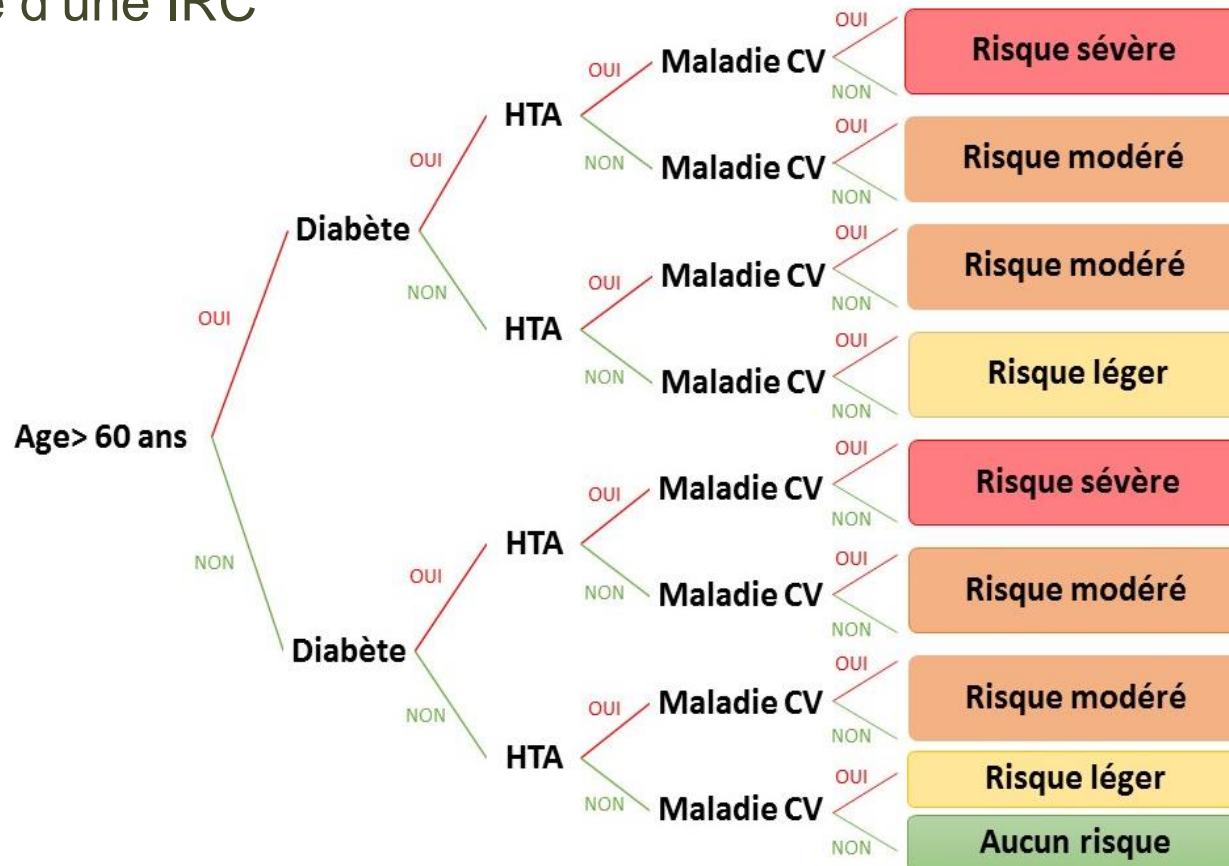


Validation de l'outil = test de la sensibilité et spécificité de l'outil

Matériels & Méthodes

➤ Conception de l'outil

Arbre décisionnel évaluant le risque d'IR basé sur les principaux facteurs de risque d'une IRC



Matériels & Méthodes

➤ Validation de l'outil

100 prescriptions hospitalières / 83 prescriptions de ville

Prescriptions :

Détermination de la présence de **FDR** / Indications AMM des médicaments prescrit

- Âge > 60 ans
- Diabète
- Hypertension artérielle (HTA)
- Maladie cardiovasculaire (CV)

Données biologiques : Créatininémie

Calcul de la **clairance de la créatinine (MDRD)**

Matériels & Méthodes

➤ Validation de l'outil

FDR → Arbre décisionnel → **Risque d'IR**

Clairance de la créatinine → **Stade d'IR** (classification HAS)

Calcul de la sensibilité et spécificité de l'outil



	IRC (stade 1 à 4)	Pas d'IRC
Risque modéré à sévère	Vrais positifs	Faux positifs
Aucun risque – Risque léger	Faux négatifs	Vrais négatifs

Résultats

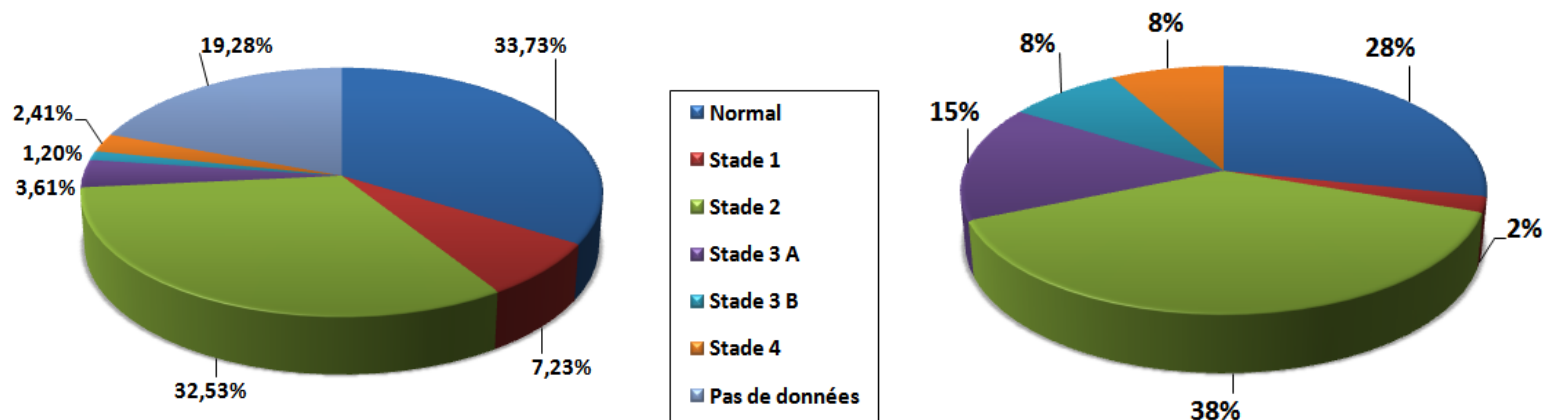
Ville

- 1 patient sur 2 (47%) présentent une IR
- 67,5% sont âgés de plus de 60 ans
 - ✓ 46% des diabétiques sont IR
 - ✓ 53% des hypertendus sont IR
- ✓ 55% des patients atteints de maladie CV sont IR

Hôpital

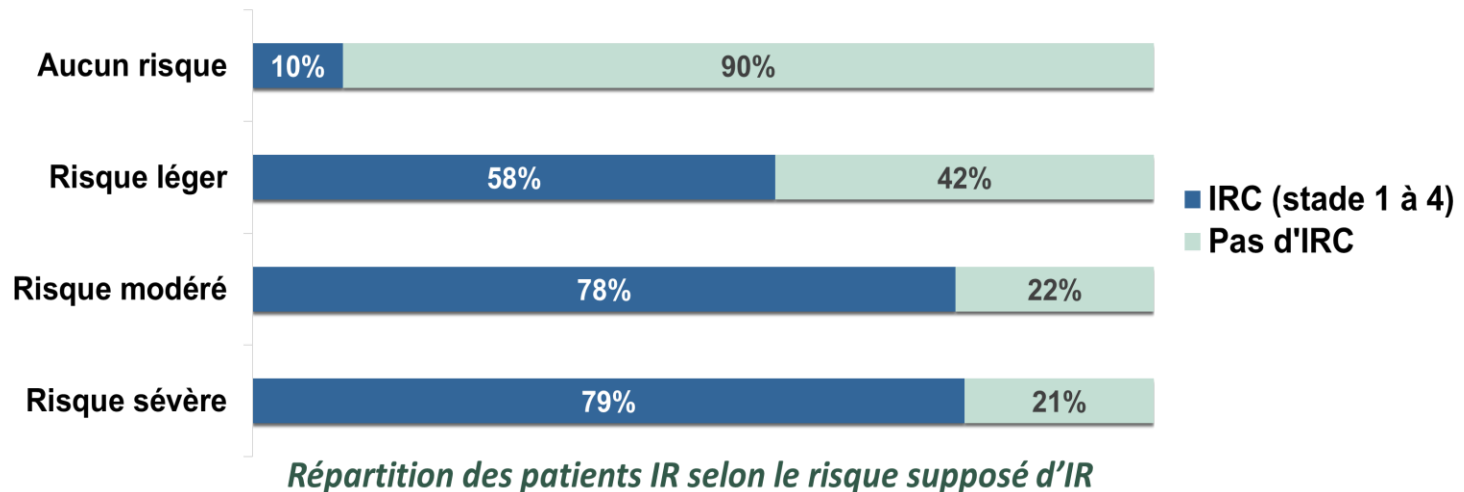
- 3 patients sur 4 (72%) présentent une IR
- 68,1% sont âgés de plus de 60 ans
 - ✓ 98% des diabétiques sont IR
 - ✓ 94% des hypertendus sont IR
- ✓ 82% des patients atteints de maladie CV sont IR

➤ Répartition des patients selon le stade d'IR:



Résultats

➤ Répartition des patients IR selon le risque supposé d'IR:



➤ Sensibilité et spécificité de l'outil:

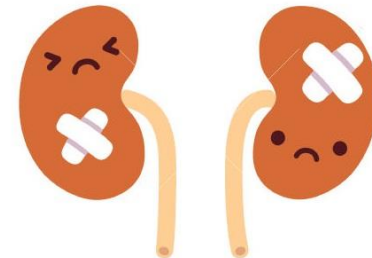
	IRC (stade 1 à 4)	Pas d'IRC
Risque modéré à sévère	89	25
Aucun risque – Risque léger	21	32



Sensibilité de l'outil: 81%
Spécificité de l'outil: 56%

Résultats

- « Non-conformités » des prescriptions : 10 %
 - 7 % prescriptions de ville et 3 % prescriptions de sortie d'hospitalisation
 - ✓ 1,8 % : médicaments contre indiqués
 - ✓ 6 % : médicaments déconseillés
 - ✓ 0,58% : associations déconseillées
 - ✓ 1,2 % : posologies non adaptées



Discussion / Conclusion

- **Prévalence élevée** de patients IR
 - Pharmaciens régulièrement en contact avec patients insuffisants rénaux
- Outil d'aide au dépistage **nécessaire**
 - 19% des patients suivis en ville n'avaient pas de clairance rénale
- Outil d'aide au dépistage **robuste**
 - Sensibilité élevée et spécificité moyenne
 - **Les « patients à risques » présentent une IR**
 - Risque léger : 1 patient sur 2 = IRC
 - Si modification en risque modéré → **Sensibilité recalculée à 98%**
- Peu de non conformités

Discussion / Conclusion

➤ Outil d'aide au dépistage:

1 patient avec **1 FDR (âge>60 ans, HTA, Diabète, maladie CV)** doit être considéré comme **à risque d'IR**

1 patient avec **HTA et Diabète** doit être considéré comme **à risque sévère d'IR**

➤ Sécurisation de la dispensation par le pharmacien d'officine

PEC adapté au risque du patient → analyse pharmaceutique

→ conseils

Merci de votre attention